

Pozzetti desoleatori rettangolari

Le vigenti norme sanitarie, intensamente improntate alla tutela dell'ambiente, prevedono la depurazione delle acque inquinate da olii e grassi, provenienti in particolare da piazzali, box e cucine.

Grazie alle proprietà chimico-fisiche che presentano, olii e grassi possono essere separati da restante liquame e destinati ad appositi impianti di smaltimento.

La raccolta avviene mediante l'installazione di fosse desoleatrici, chiamate anche desoleatori, costituite da elementi in cls.

Il loro funzionamento è basato sui principi di "galleggiamento" delle sostanze aventi peso specifico inferiore a quello dell'acqua, e di "sedimentazione" dei corpi solidali.

I nostri desoleatori si suddividono in due tipi:

- pozzetti monolitici rettangolari, particolarmente adatti a box, officine ed altri ambienti di limitate proporzioni;
- fosse desoleatrici circolari, ad elementi componibili, adatte a ristoranti, autolavaggi, ecc... Dove cioè si richiedono capacità di recupero più elevate.

Funzionamento

Per i desoleatori rettangolari, il processo di separazione avviene con passaggi in quattro vasche di diverse dimensioni:

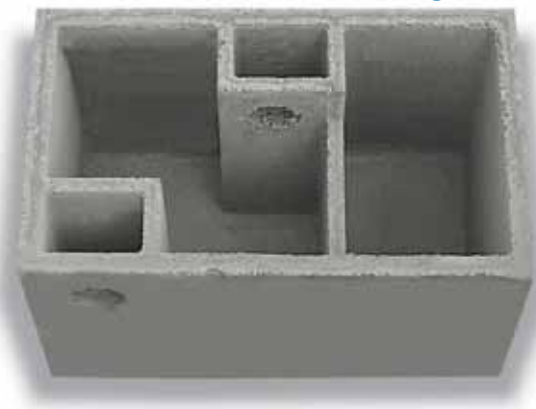
- 1) nella prima vasca le acque, confluite dall'esterno, si decantano dei residui pesanti;
- 2) nella seconda vengono recuperati olii e grassi, che trascinano nella terza vasca;
- 3) nella quarta vasca l'acqua, ormai depurata, vi arriva attraverso un foro ricavato nella parte bassa della vasca e da qui viene convogliata alla fognatura.

Per un corretto funzionamento, i desoleatori devono essere riempiti di acqua prima della loro messa in funzione.

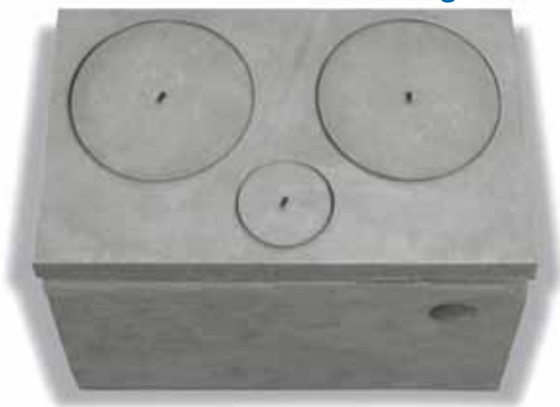
N.B. Fornito senza dichiarazione di conformità.

POZZETTO DESOLEATORE RETTANGOLARE			
Misure in cm			
Dimensioni esterne	Altezza (cm)	Capacità (l.t.)	Peso (Kg)
60x100	70	200	420

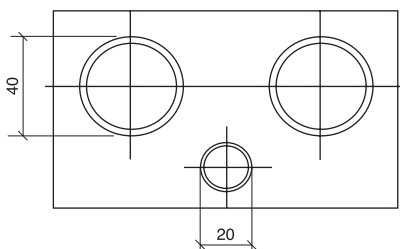
Pozzetto desoleatore rettangolare



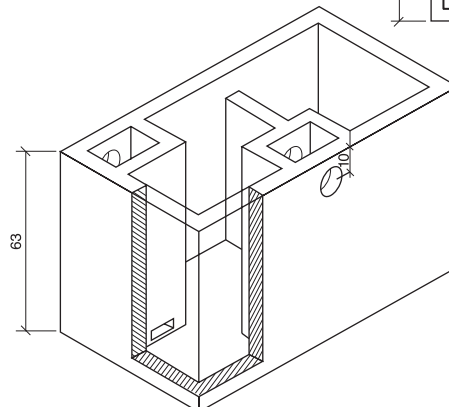
Pozzetto desoleatore rettangolare



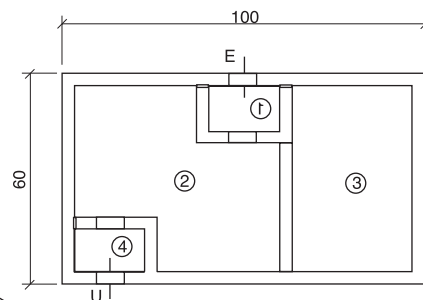
Pianta coperchio



Prospetto desoleatore



Pianta desoleatore



Pozzetti desoleatori circolari

Appartiene alla famiglia dei pozzetti di tipo speciale e viene costruito in base alla legge per lo smaltimento dei rifiuti liquidi, si compone di un'unica vasca circolare divisa in tre comparti ed altrettante paratie poste a diversa altezza. Lo scopo è di separare le acque chiare dalle sostanze oleose.

Funzionamento

Le acque da depurare arrivano al contenitore interno, nel fondo del quale si depositano i materiali più pesanti, (ad esempio sabbietta), mentre gli olii ed i grassi galleggiano in superficie.

Il dislivello tra entrata e uscita è di circa 60 cm, più che sufficiente per permettere una consistente raccolta di olii e grassi e diradare così gli interventi di pulizia del desoleatore; a tale scopo è possibile installare un ulteriore pozzetto per la raccolta di olii e grassi.

N.B. Fornito con dichiarazione di conformità.

POZZETTO DESOLEATORE CIRCOLARE				
Descrizione	Misure in cm			
	D.i	D.e.	H.t*	H.u*
Vasca Diam. 110	110	120	106	100
Vasca Diam. 150	150	163,5	125	109

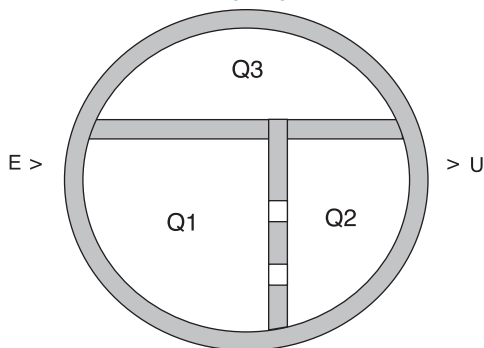
VOL. IN Lt. PER VASCA				
Volumi in litri				
Q1	Q2	Q3	Tot	Peso
321	176	280	777	1009
736	257	681	1674	2091

*Altezza della vasca senza coperchio

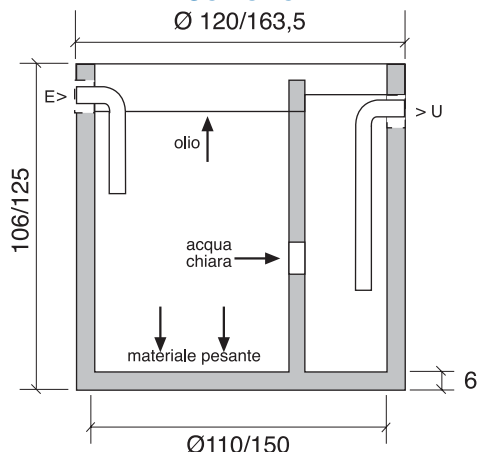
Pozzetto Desoleatore circolare



Pianta



Sezione



Pozzetto Desoleatore con coperchio

